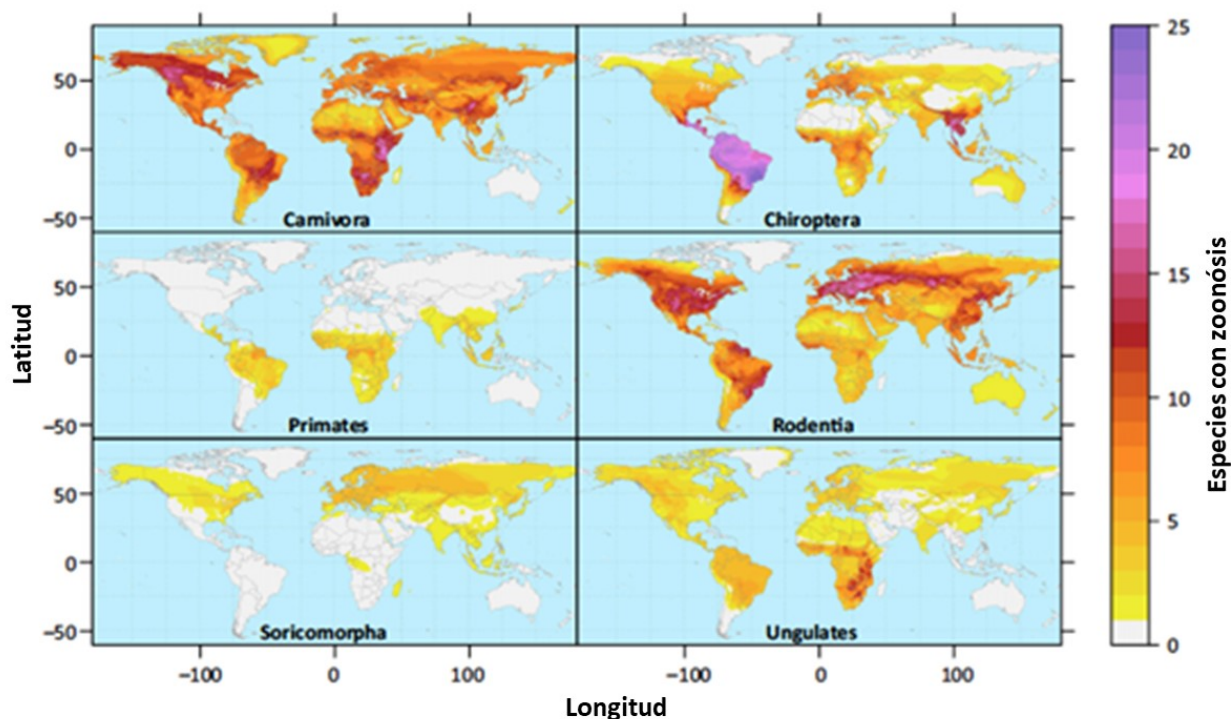




Patrones de enfermedades zoonóticas



Leyenda: Los seis mapas muestran la distribución geográfica de clados o grupos de especies de mamíferos conocidos por portar patógenos zoonóticos. Los seis clados incluyen carnívoros (Carnivora), murciélagos (Chiroptera), primates (Primates), roedores (Rodentia), musarañas y topos (Soricomorpha), y mamíferos de pezuña no domesticados (Ungulata). La escala de color a la derecha representa la cantidad de especies conocidas por portar al menos un agente patógeno zoonótico.

OBSERVACIONES, NOTAS Y PREGUNTAS

| INFORMACIÓN GENERAL | IDEAS, NOTAS Y PREGUNTAS |
|---|--------------------------|
| <p>Un patógeno zoonótico es cualquier patógeno que pueda transmitirse de los animales a los seres humanos y causar enfermedades. Cuando un patógeno pasa de un animal a un ser humano, se le conoce como un evento de desbordamiento o derrame. El brote de Ebola en África occidental de 2014 es un ejemplo de un brote de una enfermedad zoonótica, resultado de un evento de desbordamiento que se sospecha provino de un murciélago. La frecuencia y prevalencia de las enfermedades zoonóticas está en aumento en todo el mundo. En este estudio, los científicos analizaron datos publicados sobre las especies de mamíferos terrestres que son huéspedes zoonóticos y de los patógenos que transportan para buscar patrones globales de la distribución de enfermedades zoonóticas. Una mejor comprensión de las enfermedades, de los animales portadores y de los factores extrínsecos (incluidos el cambio climático, la urbanización y la situación socioeconómica de la población humana) puede ayudar a predecir dónde y cuándo puede ocurrir un futuro evento de desbordamiento, y dónde pueden producirse brotes de enfermedades.</p> | |